

te koop



Frederik Hendrikstraat 11

Lamswaarde

Vraagprijs € 275.000 K.K.



Kenmerken

Overdracht

Vraagprijs	€ 275.000,- k.k.
Aanvaarding	In overleg

Bouw

Type object	Woonhuis, eengezinswoning, vrijstaande woning
Soort bouw	Bestaande bouw
Bouwperiode	1936
Dakbedekking	Dakpannen
Type dak	Zadeldak
Keurmerken	Bouwkundige keuring
Isolatievormen	Dubbel glas

Oppervlaktes en inhoud

Perceeloppervlakte	370 m ²
Gebruiksoppervlakte wonen	100 m ²
Inhoud	380 m ³
Oppervlakte gebouwgebonden buitenruimte	20 m ²

Indeling

Aantal bouwlagen	2
Aantal kamers	4 (waarvan 3 slaapkamers)
Aantal badkamers	1

Locatie

Ligging	In woonwijk
---------	-------------

Tuin

Type	Achtertuint
------	-------------

Energieverbruik

Energie label	E
---------------	---

CV ketel

Warmtebron	Gas
Bouwjaar	2015

Kenmerken

Combiketel	Ja
Eigendom	Eigendom
Uitrusting	
Aantal parkeerplaatsen	1
Warm water	CV-ketel
Verwarmingssysteem	Centrale verwarming Zonnecollectoren
Heeft kabel-tv	Ja
Tuin aanwezig	Ja
Beschikt over een internetverbinding	Ja
Heeft rolluiken	Ja
Heeft schuur/berging	Ja
Heeft een schuifpui	Ja
Kadastrale gegevens	
Eigendom	Eigen grond



Kenmerken

WOONOPPERVLAKTE
100m²

PERCEELOPPERVLAKTE
370m²

INHOUD
380m³

AANTAL SLAAPKAMERS
3

BOUWJAAR
1936

ENERGIELABEL
E





Omschrijving

Charmante, vrijstaande woning met volop mogelijkheden en vrij uitzicht!

Deze woning in het gezellige dorp Lamswaarde biedt alles wat je nodig hebt; ruimte, vrijheid en volop potentie.

Met een diepe tuin, een vrijstaande schuur en een houten tuinhuis aan het einde van de tuin, is er zelfs de mogelijkheid om een charmant buitenhuisje te realiseren met prachtig uitzicht over het omringende landschap.

De woning is praktisch ingedeeld, met een ruime centrale hal en een trap naar de eerste verdieping. De keuken aan de linkerkant heeft voldoende ruimte voor een gezellige eethoek, ideaal voor gezellige diners. Aan de rechterkant vind je de doorzon woonkamer met een schuifpui die de woonkamer moeiteloos met de tuin verbindt, waardoor je vanuit de woonkamer heerlijk van de tuin en het uitzicht kunt genieten.

Achter de keuken bevindt zich een handige bijkeuken, met toegang tot de nette badkamer en het separate toilet. In de bijkeuken is bovendien een extra kamer gerealiseerd, die perfect als hobbyruimte of logeerkamer kan dienen. De badkamer is modern en voorzien van een inloopdouche en een dubbele wastafel.

Op de eerste verdieping zijn drie slaapkamers te vinden, evenals een extra toilet. De masterbedroom biedt veel ruimte, ideaal voor het plaatsen van ruime kledingkasten of een bureau.

De tuin met een vernieuwde schutting en poort, biedt talloze mogelijkheden om buiten jouw droomplek te creëren. Ook is er ruimte voor een eventuele uitbouw van de woning, zodat je de woning verder kunt personaliseren naar je eigen wensen.

Benieuwd naar dit unieke buitenkansje? Plan snel je bezichtiging in!

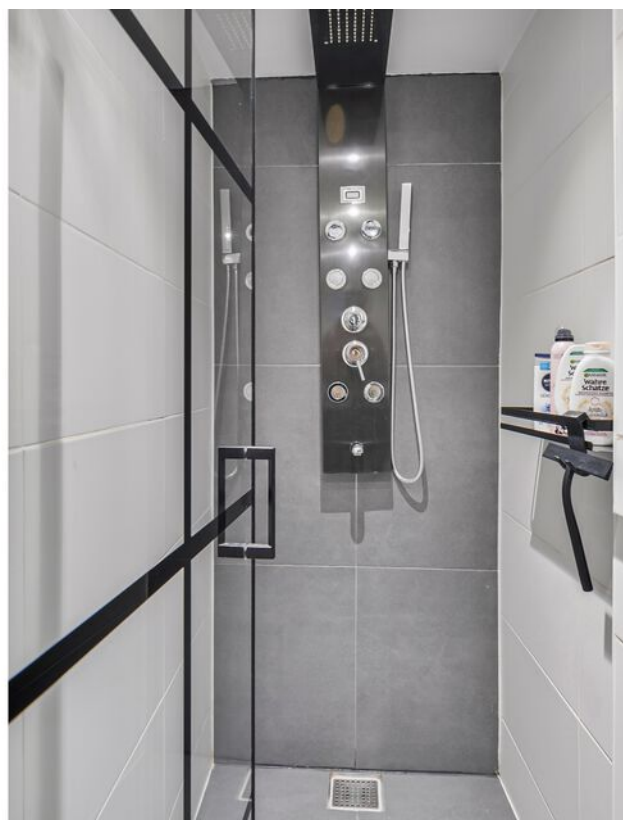


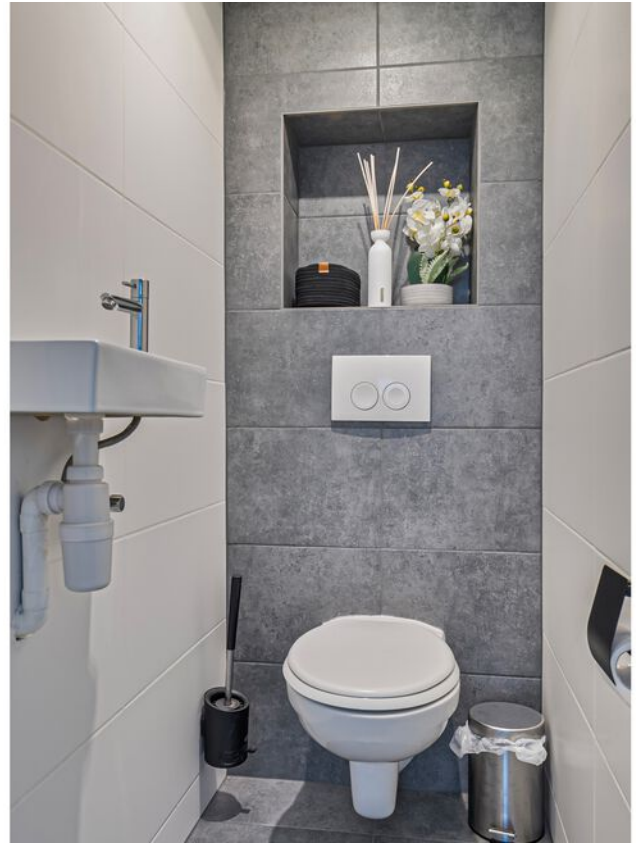




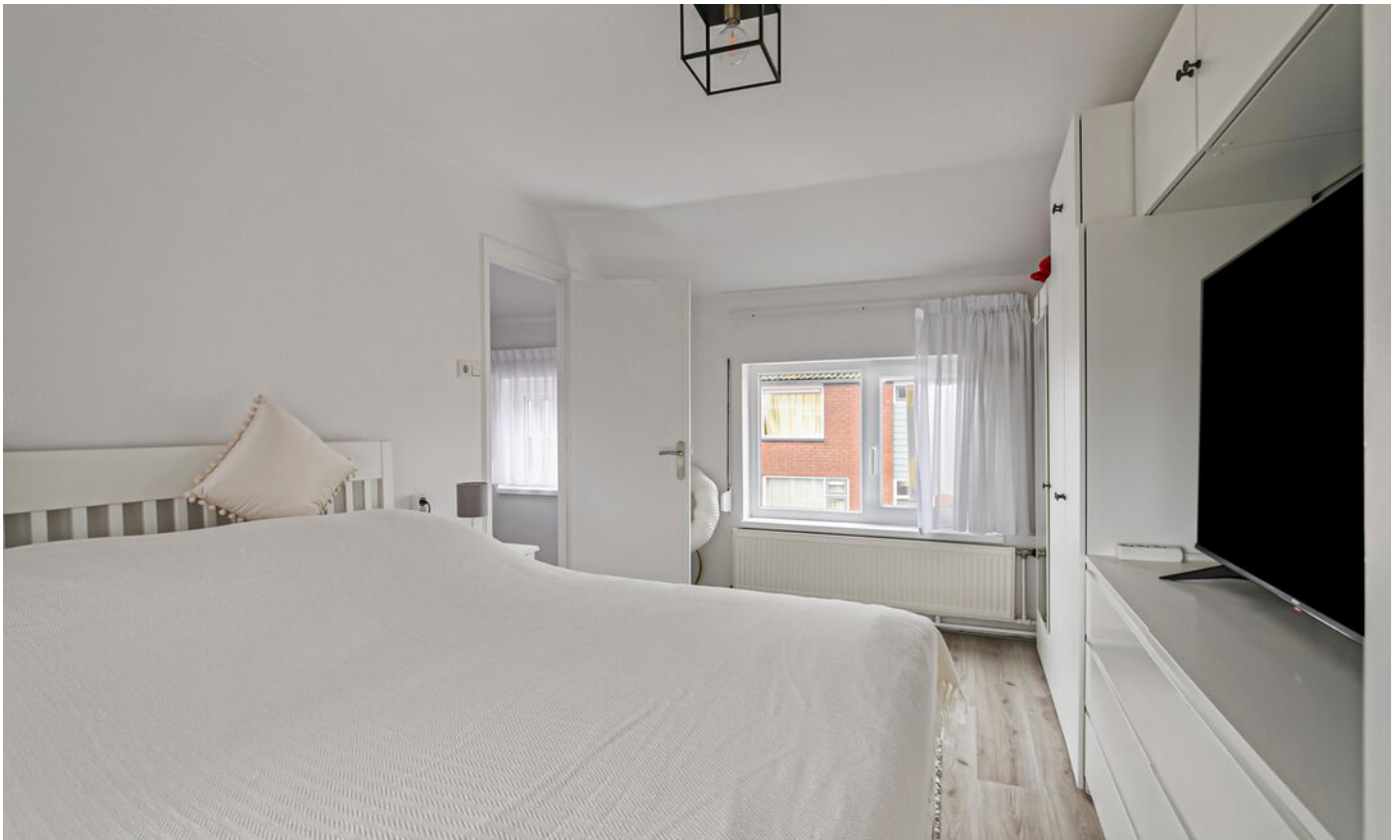


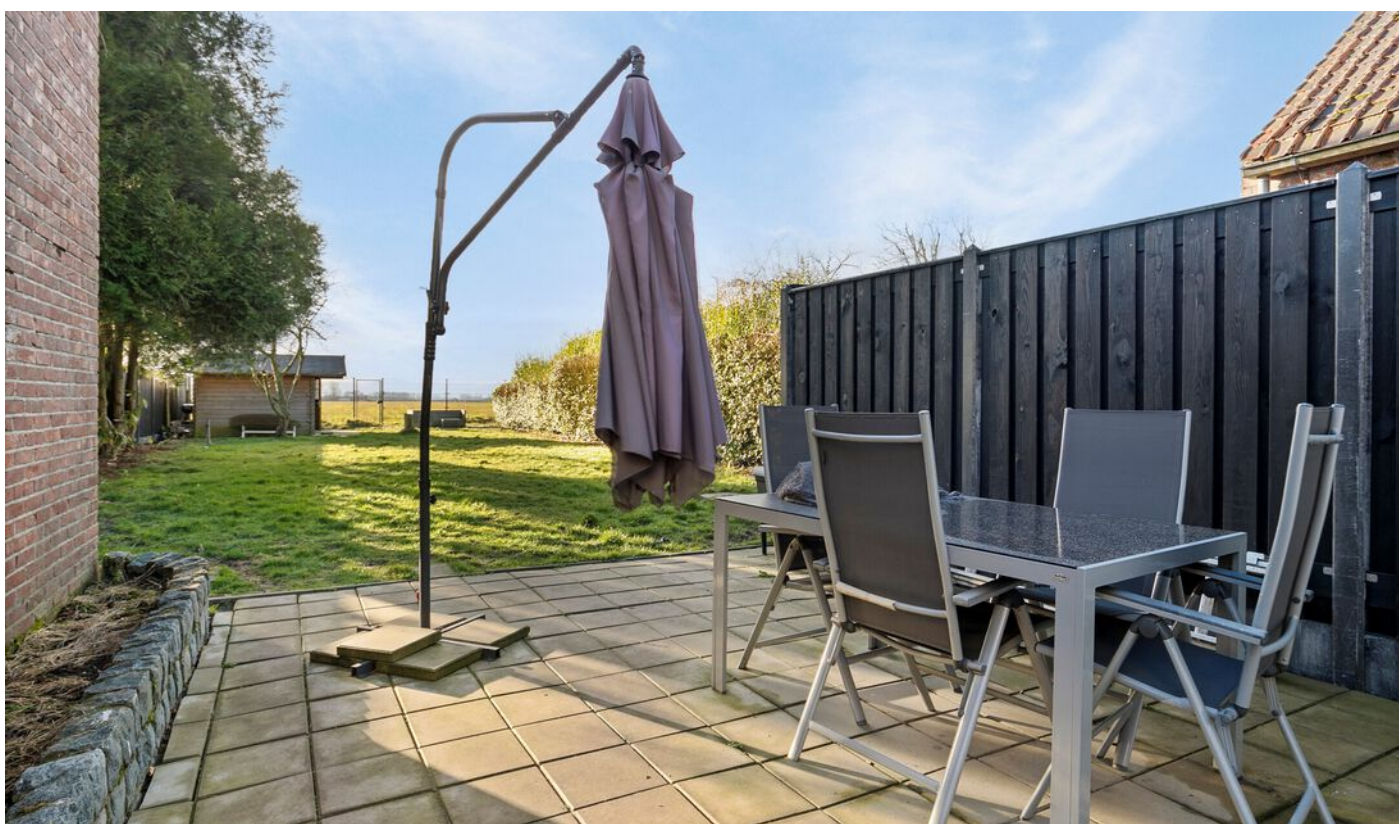












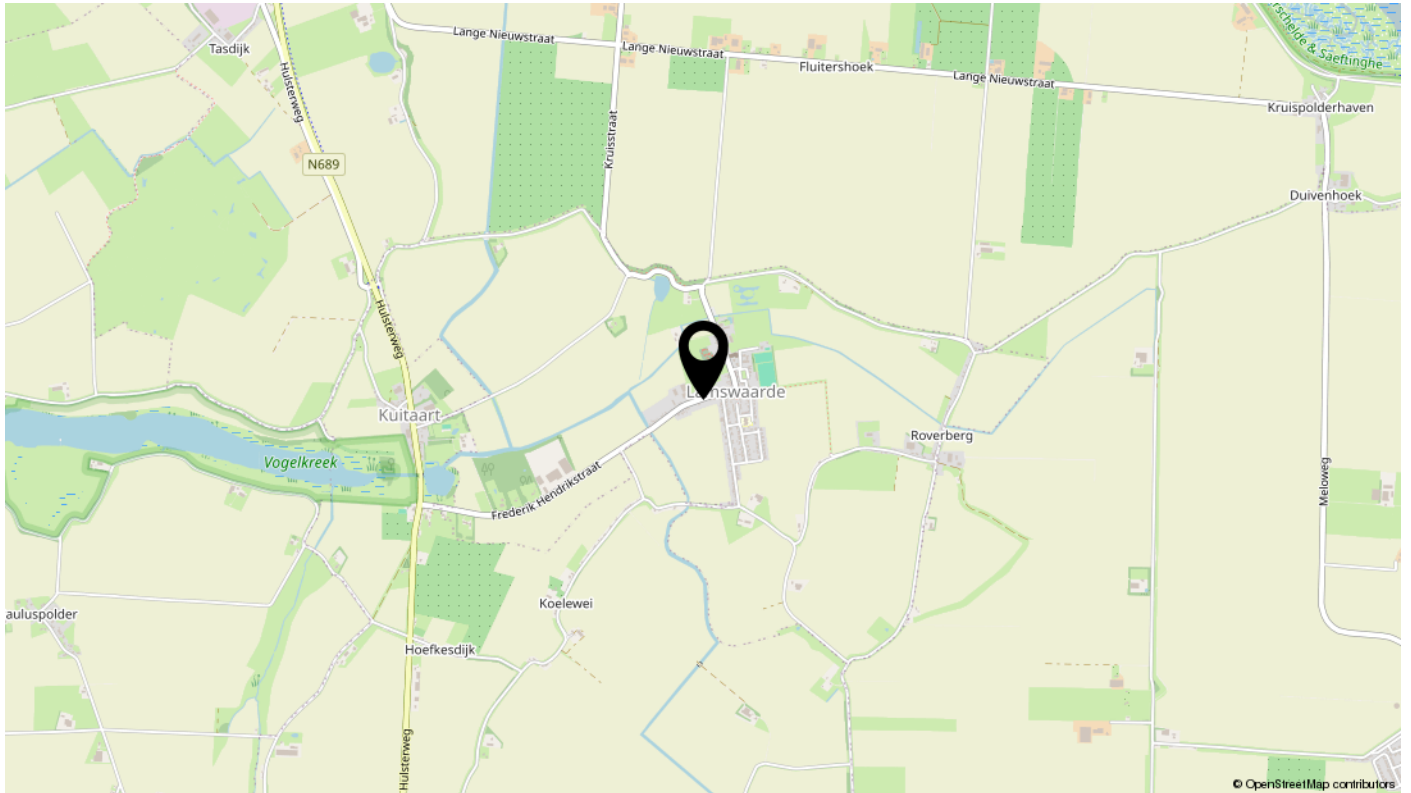








Locatie

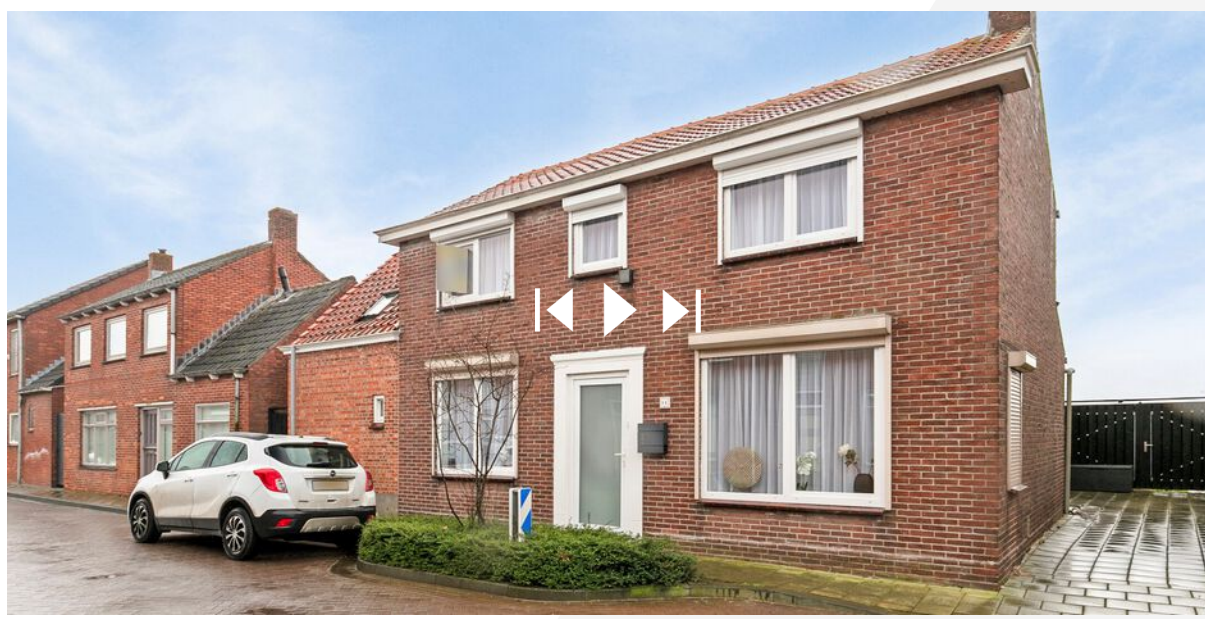


Bekijk deze woning online!

frederik hendrikstraat11.nl



Frederik Hendrikstraat 11, Lamswaarde



Scan deze code
en bekijk de woning
op je mobiel!

